



GÎTE PEYRAMIER NATURE - SAINT-AQUILIN - VALLÉE DE L'ISLE

GÎTE PEYRAMIER NATURE - SAINT-AQUILIN

Location de vacances pour 4 personnes située à Saint-Aquilin, dans le Périgord Blanc - Dordogne

<https://gite-peyramier-nature.fr>

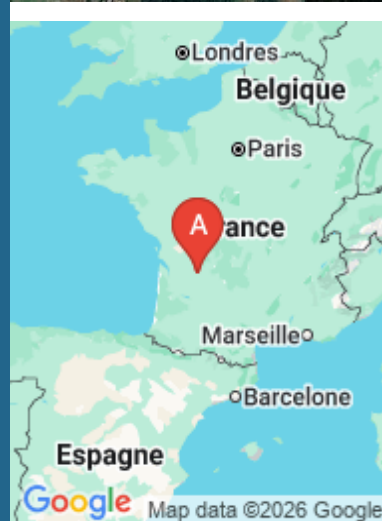
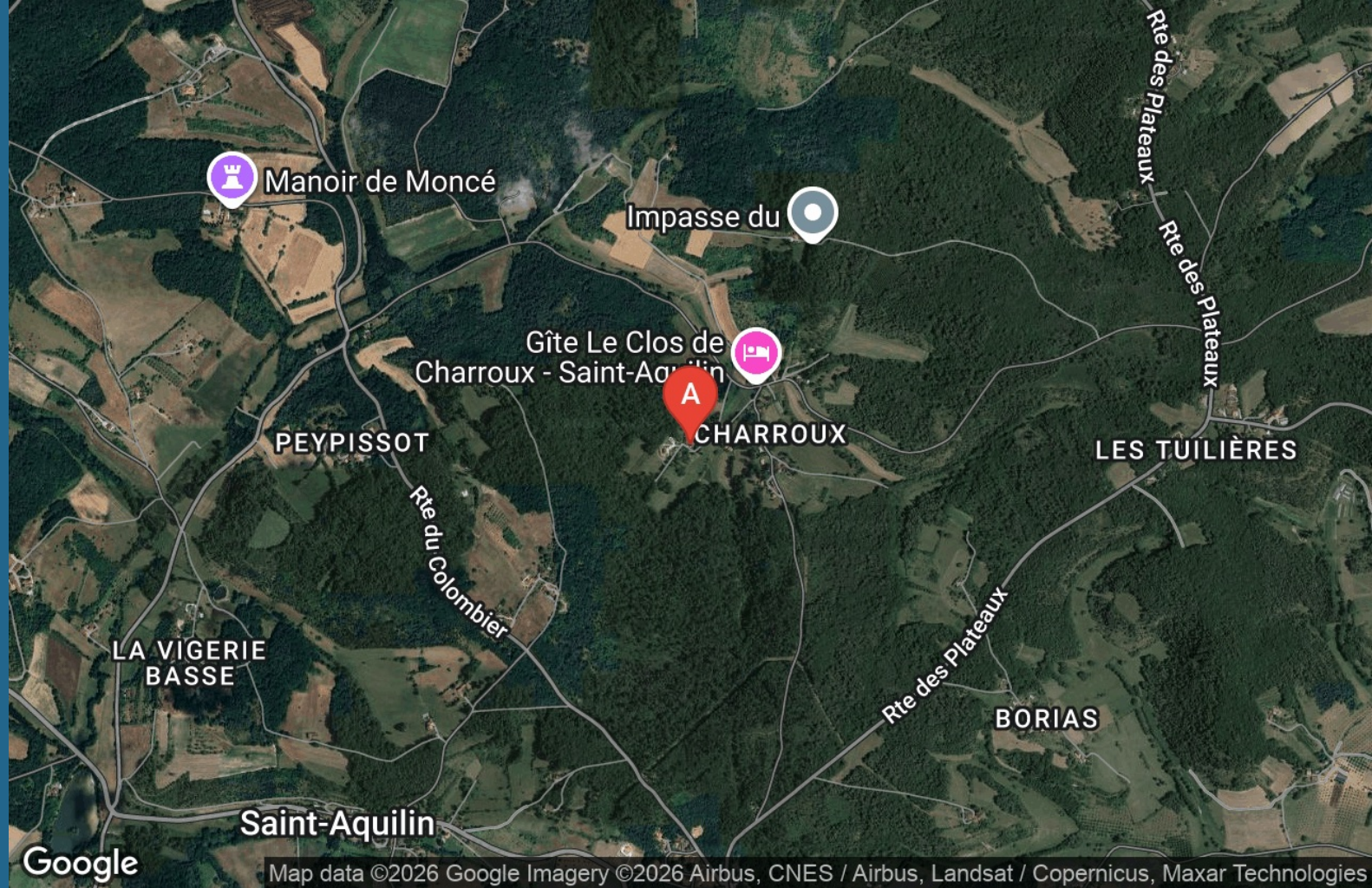


Annie et Charly ROBY

+33 6 25 71 03 80

+33 6 84 20 76 23

A Gîte Peyramier Nature - Saint-Aquilin : 292
Impasse du Peyramier 24110 SAINT-AQUILIN





Gîte Peyramier Nature - Saint-Aquilin



Maison



4

personnes



2

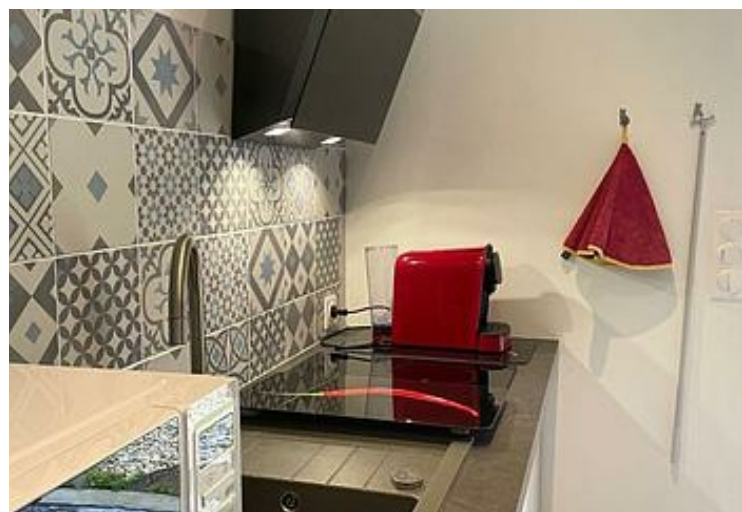
chambres



46

m²

Offrez-vous une parenthèse de sérénité en pleine campagne du Périgord blanc. Niché en lisière de forêt, dans un paisible hameau, cette adresse est propice à la détente, au ressourcement et aux balades dans la nature. Le gîte, aménagé tout récemment, fait partie d'un ensemble immobilier bicentenaire soigneusement rénové pour allier authenticité et confort moderne. Il se compose de deux chambres, d'une grande salle de bain et d'un séjour ouvrant sur le jardin et la forêt. Le linge est fourni et la literie neuve de qualité est gage de nuits douillettes. Le logement climatisé est très bien équipé. Le salon de jardin permet de prendre le petit-déjeuner dans un cadre naturel paisible. Du jardin, il est possible de voir des biches passer le soir et le matin. Un petit sentier de randonnée balisé longe la maison. Il permet de rejoindre le village où se situe un bon restaurant.





Pièces et équipements

<i>Chambres</i>	Chambre(s): 2 Lit(s): 3	dont lit(s) 1 pers.: 2 dont lit(s) 2 pers.: 1
<i>Salle de bains / Salle d'eau</i>	Salle de bains avec douche Sèche cheveux Salle(s) d'eau (avec douche): 1	Salle de bains privée Sèche serviettes
<i>WC</i>	WC: 1 WC privés	
<i>Cuisine</i>	Cuisine américaine Combiné congélation Lave vaisselle	Plancha Four à micro ondes Réfrigérateur
<i>Autres pièces</i>	Séjour	
<i>Media</i>	Télévision	
<i>Autres équipements</i>	Lave linge privatif	Matériel de repassage
<i>Chauffage / AC</i>	Climatisation	
<i>Exterieur</i>	Jardin privé Terrain non clos	Salon de jardin
<i>Divers</i>		

Infos sur l'établissement



Communs

A proximité propriétaire
Habitation indépendante

Entrée indépendante



Activités



Réseaux



Stationnement

Parking



Services

Nettoyage / ménage



Extérieurs

A savoir : conditions de la location

<i>Arrivée</i>	
<i>Départ</i>	
<i>Langue(s) parlée(s)</i>	
<i>Annulation/ Prépaiement/ Dépot de garantie</i>	
<i>Moyens de paiement</i>	Chèques bancaires et postaux Espèces
<i>Ménage</i>	
<i>Draps et Linge de maison</i>	Draps et/ou linge compris
<i>Enfants et lits d'appoints</i>	Lit bébé
<i>Animaux domestiques</i>	Les animaux ne sont pas admis.

Tarifs (au 15/04/26)

Gîte Peyramier Nature - Saint-Aquilin

3 nuits minimum

Tarifs en €:	Tarif 1 nuit en semaine (L, M, M, J, D)	Tarif 1 nuit en weekend (V ou S)	Tarif 2 nuits weekend (V+S)	Tarif 7 nuits semaine
du 19/03/2026 au 31/12/2026	70€	70€		390€

Mes recommandations

Guide Touristique

Carte Vélo Route Voie Verte

OFFICES DE TOURISME VALLÉE DE L'ISLE
WWW.TOURISME-ISLEPERIGORD.COM



Restaurant Le Saint-Aquilin

+33 5 53 07 00 03
Le Bourg 875 rue de la République

1.6 km
SAINT-AQUILIN



Au cœur du village, ce bar-restaurant est tenu par Eric et Gauthier. Fervents défenseurs de l'agriculture biologique et des produits locaux de qualité, ils proposent une cuisine bistronomique savoureuse, renouvelée au quotidien et au fil des saisons. Ouvert le midi du mardi au dimanche, le soir vendredi et samedi. La formule du jour servie en semaine au déjeuner, les mardi, mercredi, jeudi et vendredi, est très complète avec soupe, entrée, plat, dessert et café ! Le menu à découvrir le week-end se décline aussi à l'ardoise. Exemples de plats : - Crème de topinambours à l'huile de noisettes, écume de Cabécou du Périgord. - Noix de veau, sauce crémeuse au foie gras, potimarron rôti et polenta croustillante. - Tarte au chocolat et noix de Pécan caramélisées. Les + : - La formule du midi très complète - Le choix de vins au verre



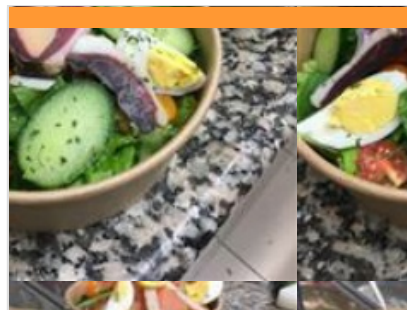
Restaurant L'Escale de l'Auche

+33 6 82 65 88 18
11 Rue de la Saint-Cloud

4.1 km
LEGUILLAC-DE-L'AUCHE



Julie et André vous accueillent dans leur bar-restaurant L'Escale de l'Auche au cœur du bourg, au pied de l'église. Profitez d'une cuisine maison et de boissons sélectionnées dans une ambiance chaleureuse et décontractée. La salle apéro, équipée d'un grand écran et d'un canapé, est idéale pour les soirées sportives. En été, la terrasse vous invite à des moments conviviaux en famille ou entre amis. Un service attentionné pour des instants inoubliables ! Le restaurant est ouvert toute l'année. Exemples de plats : - Plancha de charcuterie - Croustillant de chèvre-miel - Oeufs mimosa



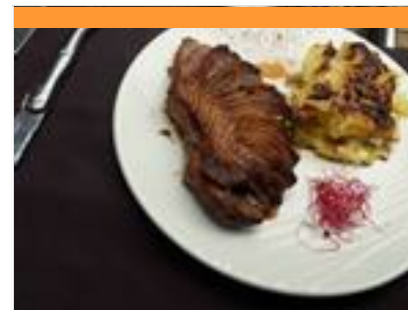
Restaurant Au Bon Accueil

+33 5 53 91 82 17
54 Rue Grand'Rue
<https://www.aubonaccueil-svc.fr>

9.2 km
SAINT-VINCENT-DE-CONNÉZAC



Situé sur la route Mussidan-Ribérac, le restaurant Le Bon Accueil est juste à l'entrée du village de St Vincent de Connezac. Nous vous accueillons dans un cadre charmant et rustique. Cuisine traditionnelle en fonction des saisons et des produits locaux. Nous proposons également nos plats à emporter. Le restaurant est composé d'une grande salle (jusqu'à 80 couverts) pour des repas de groupes, fêtes de famille... et d'une terrasse. Bar, tabac, jeux de grattage et loto, babyfoot. Exemples de plats : - Escalope de foie gras à la crème de mûre. - Magret grillé Rossini flambé au Pineau Les + : - La grande capacité de la salle de restaurant - Les menus composés de produits issus de la région



Restaurant Le Kayola

+33 5 53 81 26 08
18 Route de Saint Astier
<https://www.kayola-neuvc.fr>

9.8 km
NEUVIC



Situé à Planèze, le Kayola vous accueille dans un lieu convivial et chaleureux. Cuisine de terroir et à la plancha, sur place ou à emporter. Organisation de vos événements : repas de groupes, anniversaires (gâteau pâtissier fait maison). Venez découvrir nos saveurs d'ici et d'ailleurs ! Spécialités : - Apéritif maison "le Kayomiel" - Crevettes et calamars grillés à la plancha - Gambas flambées - Foie gras et pâtisseries maison. 2 salles climatisées (40 pers. + 30 pers.), 1 terrasse extérieure (30 pers.). Les plus : - Cuisine du terroir de qualité, faite maison - L'accueil chaleureux



Restaurant Le Cilaos

+33 5 53 81 11 64
15 Avenue de Planèze
<https://www.facebook.com/leCilaos.Neuvc>

10.5 km
NEUVIC



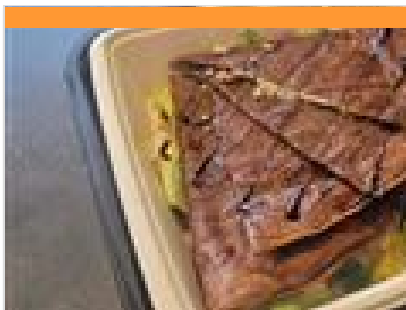
Sur les rives de l'Isle, dans un cadre chaleureux et atypique, le Cilaos propose une cuisine maison, mêlant tradition et créativité. Abel, Maxence, Clarisse et Maëlle y mettent en avant des produits locaux, des saveurs sincères et une atmosphère conviviale. Une belle adresse pour savourer une cuisine généreuse, entre terroir et gourmandise contemporaine. Exemple de plats : - Risotto parmesan, saucisses de Morteau et huile de truffe - Paleron de boeuf confit, légumes, mousseline de pommes de terre - Choux gourmand à la vanille de Madagascar Le restaurant dispose d'une salle à l'étage (40 pers.) et d'une terrasse d'été (40 pers.) L'établissement propose également un service traiteur. Les plus : - La vue panoramique sur la rivière Isle depuis la terrasse d'été à l'étage - Une cuisine raffinée de saison

Mes recommandations (suite)

Guide Touristique

Carte Vélo Route Voie Verte

OFFICES DE TOURISME VALLÉE DE L'ISLE
WWW.TOURISME-ISLEPERIGORD.COM



Crêperie salon de thé Ker Breizh Coffee

+33 5 64 24 88 59

1 Rue du Majoral Fournier

11.0 km
NEUVIC



Ker Breizh Coffee, nouveau salon de thé-crêperie au cœur de Neuvic, où Julien et Isabelle vous accueillent pour une pause gourmande. Côté salé, découvrez nos galettes de sarrasin préparées avec une farine importée de Bretagne, accompagnées de cidre et de jus de pomme issus d'une cidrerie artisanale bretonne. Les autres ingrédients sont privilégiés au maximum en provenance du Périgord et des environs. Côté sucré, profitez d'un moment de douceur autour d'une crêpe, muffin, cake, cookie, tartelette citron meringuée ou d'autres pâtisseries maison, à savourer avec une boisson chaude (café, thé, chocolat...) ou froide. À déguster sur place ou à emporter, à toute heure de la journée.



Piscine couverte de Saint-Astier

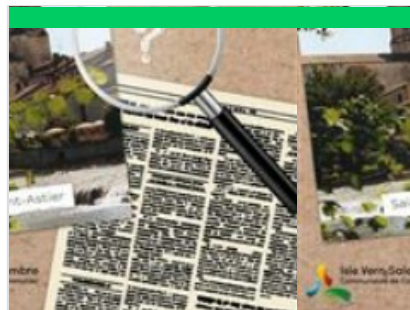
+33 5 53 54 01 66

Rue Edith Piaf

5.9 km
SAINT-ASTIER



La piscine de Saint-Astier est une piscine de type tournesol, dont le toit en forme de coupole permet d'ouvrir le bassin par beau temps. Le bassin mesure 25 m et propose 4 couloirs de nage. Cette piscine propose de nombreuses activités : club de natation, plongée sous marine, hockey subaquatique, club de triathlon. Ouverte toute l'année sauf pour maintenance ponctuelle.



Jeu de piste "Sur les traces d'Asterius"

+33 5 53 54 13 85

1 rue de la Fontaine

6.0 km
SAINT-ASTIER



Viens suivre les traces d'Asterius à travers la vieille ville de Saint-Astier et découvrir qui est ce mystérieux personnage... Pour cette enquête, tu auras besoin d'ouvrir grand tes yeux pour répondre aux énigmes et suivre le parcours. Et n'oublie pas : une fois ta mission accomplie, reviens à l'Office de Tourisme chercher ta récompense ! A partir de 7 ans. Support disponible à l'Office de Tourisme, toute l'année. Tarif : 1 € le questionnaire-jeu Durée : 1h à 1h30



Aire de pique-nique du Petit Pré

Rue du Petit Pré

6.3 km
SAINT-ASTIER



Espace ombragé en bordure de rivière, à proximité du centre-ville, près de la véloroute voie verte. 7 tables, aire de jeux, parking gratuit.



Canoë-Kayak Neuvic

+33 6 31 88 45 19

USNCK : Union Sportive Neuvicoise de
Canoë Kayak 29 Route du Grand Mur

<http://www.canoeneuvic24.fr>

10.2 km
NEUVIC



Le club de Neuvic, classé 4^e club français de descente en 2025 et évoluant en nationale 1, est affilié à la Fédération Française de Canoë-Kayak. Labellisé École Française de Canoë-Kayak, il vous accueille toute l'année pour des activités nautiques adaptées à tous. Descentes sur l'Isle : liberté et nature préservée Dès les beaux jours, partez à l'aventure avec une descente libre ou encadrée. Selon vos envies, payez en canoë, kayak ou stand-up paddle sur l'Isle, une rivière sauvage où hérons, martins-pêcheurs et libellules vous accompagnent. Stages et activités inédites En été, les jeunes peuvent s'initier ou se perfectionner lors de stages encadrés par un éducateur sportif spécialisé. Pour une expérience originale, laissez-vous tenter par une descente nocturne aux flambeaux, encadrée et sécurisée. Enfin, pour prolonger l'aventure, optez pour la location de vélos et remorques enfants.



Location de vélos au club de canoë-Kayak de Neuvic

+33 6 31 88 45 19

29 route du Grand Mur

<https://canoeneuvic24.fr>

10.2 km
NEUVIC



Location de vélos au club de canoë-kayak de Neuvic. Découvrez la voie cyclable de la Vallée de l'Isle et le charme bucolique de ses châteaux, églises, écluses et moulins. Aventurez-vous en vélo à la rencontre des artisans locaux. Nous proposons du matériel adapté à toute la famille. Les plus petits pourront vous suivre à bord d'une remorque enfant. 19 vélos adultes de S à XXL 4 vélos enfants 1 siège enfant 4 remorques enfants



Stand up paddle Neuvic

+33 6 31 88 45 19

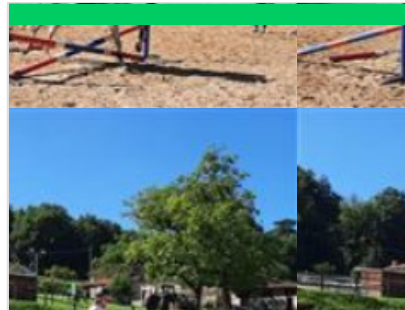
USNCK : Union Sportive Neuvicoise de Canoë Kayak 29 Route du Grand Mur

<http://www.canoeneuvic24.fr>

10.2 km
NEUVIC



Envie de glisser sur l'eau tout en profitant d'un cadre naturel exceptionnel ? Le stand up paddle est une activité nautique accessible à tous, idéale pour une sortie ludique ou sportive. Debout sur une planche large et stable, avancez à votre rythme à l'aide d'une pagaie et découvrez l'Isle autrement. Que vous soyez débutant ou expérimenté, nos cours et parcours sont ouverts tous les jours en juillet et août au club de canoë-kayak de Neuvic. Optez pour une session encadrée par nos instructeurs ou partez en autonomie pour une balade de 1h30 sur la rivière. Pensez à réserver ! Savoir nager est obligatoire pour participer. Profitez également de notre grand parking ombragé, à deux pas de la base de loisirs, pour un accès pratique à toutes nos activités.



Centre Equestre de Neuvic

+33 5 53 81 76 45 +33 6 15 36 85 77

264 Chemin des Coutis

<http://www.centreequestredeneuvice.fr>

11.2 km
NEUVIC



À la recherche d'un centre équestre alliant modernité et immersion dans la nature ? Le Centre Équestre de Neuvic, en Dordogne, accueille cavaliers débutants et confirmés dans un cadre idéal. Grâce à ses équipements de qualité – carrière en sable, manège couvert, parc d'obstacles et parcours de cross – chacun progresse à son rythme et selon ses envies. Activités proposées par le centre équestre de Neuvic : - Baptême poney dès 2 ans. - Cours et stages pour tous niveaux, de l'initiation à la compétition. - Multi-activités : voltige, attelage, horse-ball. - Promenades et randonnées en pleine nature. - Stages pendant les vacances. - Passage des examens fédéraux. Encadré par un moniteur diplômé d'État, le centre équestre propose aussi un accueil pour les cavaliers de passage. Venez partager votre passion du cheval dans un cadre convivial et verdoyant !



Terra Aventura : Only Diou !

+33 5 53 54 13 85

Lieu-dit Le Bourg

<https://www.terra-aventura.fr>

13.1 km
GRIGNOLS



Découvrez le pittoresque village de Grignols et partez à l'assaut de son superbe château fort en compagnie de Zéroïk. Cette balade ombragée fait 2 km. Elle permet d'emprunter d'agréables chemins et d'admirer de jolis points de vue. Attention ça grimpe au départ, prévoyez de bonnes chaussures et préférez plutôt le porte-bébé à la poussette !



Site départemental du Grand Etang de La Jemaye

+33 5 53 90 18 65 +33 5 53 90 03 10 +33 5 53 06 82 70

18.3 km
LA JEMAYE



Espace naturel sensible, les étangs de la Jemaye ont fait l'objet d'un vaste projet de rénovation respectant le cadre naturel. Situé en plein cœur de la Double, cet espace se prête à la découverte de la nature avec un circuit aménagé, un parcours santé, des espaces de randonnées et un observatoire. L'été, le Grand Etang permet la pratique des loisirs nautiques avec une baignade surveillée et jeux pour enfants. Un espace pique-nique et restauration est disponible. Un chemin balisé relie le site à la ferme du Parcot, autre joyau de la Double. Le Grand Etang de la Jemaye fait partie du réseau périgourdin des Espaces Naturels Sensibles. Cette structure est labellisée "Tourisme et handicap" pour les quatre types de handicap. En été, possibilité d'emprunter la ligne de bus 2B, de Mussidan à Ribérac au tarif de 4.10€/pers (aller-retour).

Mes recommandations (suite)

Guide Touristique

Carte Vélo Route Voie Verte

OFFICES DE TOURISME VALLÉE DE L'ISLE
WWW.TOURISME-ISLEPERIGORD.COM



Villes et Villages fleuris - Balade à Charroux - Saint Aquilin

+33 5 53 54 13 85
<https://ccivs.fr>

1.4 km
SAINT-AQUILIN



Saint Aquilin tient son nom d'un ermite, ami et disciple de Saint-Astier qui évangélisera la région au 6ème siècle. L'église édifée au 12ème siècle fut détruite et sa reconstruction remonte au 15ème siècle, comme en témoigne la voute en ogive croisée. Les trois cloches de l'église marquent la vie du village : Saint Eutrope (datant de 1701, 584 kilos), Marie (1890 bourdon de 1250kg) ainsi que Charlotte (de 1895, 380Kg). De belles demeures sont édifées sur les collines, séparées par deux ruisseaux qui forment deux vallées : la vallée du Salembre et la vallée du Noir.



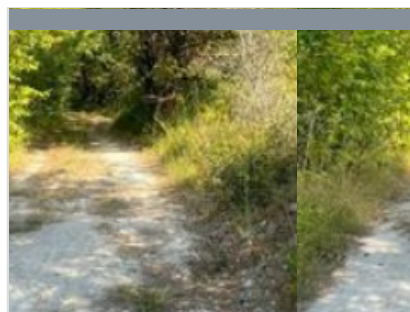
Boucle des châteaux St Aquilin

+33 5 53 54 13 85
<https://ccivs.fr>

1.6 km
SAINT-AQUILIN



Le chemin serpente entre la forêt des Cailloux et le plateau calcaire de St Aquilin, en passant par des fontaines. Il offre de beaux points de vue sur de remarquables demeures. Sur le chemin "la pierre Brune" réserve sa légende aux curieux.



Sentier Mérovingien

+33 5 53 54 13 85

4.2 km
LEGUILLAC-DE-L'AUCHE



Depuis le panneau d'appel situé sur le parking communal en bas du bourg monter vers l'église puis à 50 m environ tourner à droite direction «les Granges » « Pépinie » «Taboury». 20 m plus loin, partir à droite. 100 m après les dernières maisons bifurquer à gauche direction « Pépinie ».



Jeu de piste "sur les pas d'Asterius"

+33 5 53 54 13 85

Office de tourisme Place de la République

<http://tourisme-isleperigord.com>

6.0 km
SAINT-ASTIER



Pour observer et découvrir la ville à son rythme, en s'amusant en famille à résoudre des énigmes. A partir de 7 ans. Support disponible à l'Office de Tourisme.



La Véloclé

+33 5 53 54 13 85# +33 5 53 81 52 11

Office de Tourisme 1 rue de la Fontaine

6.0 km
SAINT-ASTIER



Itinéraire fléché, en route partagée, permettant de découvrir le patrimoine gastronomique et naturel de la vallée de l'Isle autour de Saint-Astier et Neuvic. Le parcours passe par de nombreuses fermes et ateliers gourmands, ouverts à la visite, de préférence sur RDV.

Mes recommandations (suite)

Guide Touristique

Carte Vélo Route Voie Verte

OFFICES DE TOURISME VALLÉE DE L'ISLE
WWW.TOURISME-ISLEPERIGORD.COM



Boucle de Puyferrat à St Astier

Place de la République

6.0 km
SAINT-ASTIER



Après une montée un peu rude, le chemin est plutôt facile, avec d'agréables passages ombragés. Il permet de découvrir l'ancien ermitage d'Asterius et passe à proximité du château de Puyferrat, tout en offrant quelques beaux points de vue.



Les Etangs de la Jemaye

+33 5 53 06 80 17# +33 5 53 90 03 10

18.2 km
LA JEMAYE



Le site du grand étang de la Jemaye, propriété du Conseil Général sur le canton de Ribérac, constitue un site naturel typique de la région de la Double: chapelet d'étangs, forêts étendues, prairies humides et parsemées,... Le site propose des activités très variées: chemins de randonnées, parcours de santé, sentier de découverte, baignades et commerces pendant la saison estivale. Surveillance de baignade assurée du 15 juin à fin août de 13h à 19h du lundi au vendredi et de 11h à 20h Week-end et fêtes. Le site a reçu le label Pavillon Bleu en 2015.



Château de Fayolle

+33 5 53 90 45 74

<https://www.chateau-de-fayolle.com/ev>

3.6 km
TOCANE-SAINT-APRE



Moulin de Landry

+33 5 53 82 67 73# +33 6 13 24 40 33

41 Route du moulin de landry

<http://www.moulin-de-landry.fr>

5.1 km
CHANTERAC



Château de Puyferrat

+33 6 83 47 53 98

950 Route du Chemin de Course

5.3 km
SAINT-ASTIER



Mes recommandations (suite)

Guide Touristique

Carte Vélo Route Voie Verte

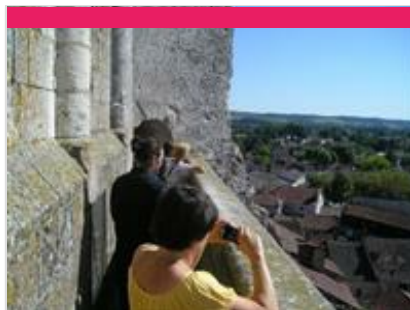
OFFICES DE TOURISME VALLÉE DE L'ISLE
WWW.TOURISME-ISLEPERIGORD.COM



Exposition d'Art Sacré

+33 6 73 88 38 37
17 rue Numa Gadaud

5.8 km
SAINT-ASTIER



Saint-Astier : visite du clocher

+33 5 53 54 13 85

6.0 km
SAINT-ASTIER



Chaux de Saint-Astier

+33 5 53 54 13 85
28 bis route de Montanceix
<http://www.saint-astier.com>

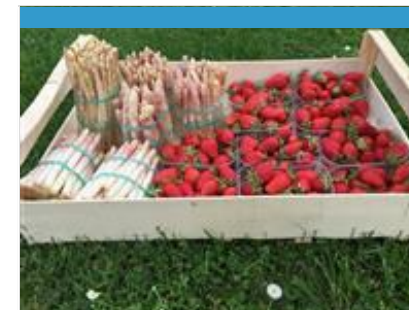
6.4 km
SAINT-ASTIER



Château de Neuvic

+33 5 53 81 52 11
11 Rue de Fayolle de Mellet
<https://fondationdelisle.fr/>

10.7 km
NEUVIC



La Ferme de Marcel - Légumes

+33 6 98 36 69 98

1.9 km
SAINT-AQUILIN



Cyril, jeune éleveur ovin et maraîcher passionné, cultive ses fruits et ses légumes dans le plus grand respect de la nature. Il a fait le choix de n'utiliser que des produits naturels : purin d'ortie, de fougère, de consoude, de préle et de lavande... Légumes primeurs, asperges blanches, tomates savoureuses, endives, patates douces et légumes de saison sont les vedettes de son jardin. Visites commentées toute l'année sur RDV, en fonction de l'activité de la ferme. Vente directe sur place tous les jours, de préférence le week-end (contact téléphonique préalable recommandé).

Mes recommandations (suite)

Guide Touristique

Carte Vélo Route Voie Verte

OFFICES DE TOURISME VALLÉE DE L'ISLE
WWW.TOURISME-ISLEPERIGORD.COM



Gaufres et huile de noix du Moulin de Landry

+33 5 53 82 67 73 +33 6 13 24 40 33

41 Route du Moulin de Landry

<https://www.moulin-de-landry.fr/>

5.1 km

CHANTERAC



Découvrez les gaufres du Périgord, une tradition oubliée qui a repris vie au moulin. Autrefois cuites dans toutes les cheminées par nos grands-mères et arrière grands-mères, nos gaufres sont tombées dans l'oubli car très longues à fabriquer et très fragiles. Il nous semblait incontournable de les fabriquer à nouveau. Nous avons relancé la fabrication il y a quelques années. N'hésitez pas à visiter également le moulin à huile de noix et noisettes avec son bief, la meule ancienne, tous les outils pour fabriquer l'huile de noix et la farine, ainsi que la boulangerie conservée en l'état depuis sa fermeture en 1956 et qui reprend du service de temps à autres. Découvrez des meules à céréales antiques et venez vous essayer à la mouture Gallo-Romaine !



La Chanteracoise - Biscottes et Biscuits

+33 5 53 82 07 95

46 Route de Saint-Astier

<https://www.la-chanteracoise.fr>

7.5 km

SAINT-GERMAIN-DU-SALEMBRE



La Chanteracoise est considérée, à ce jour, comme la dernière biscotterie artisanale de France. Installée historiquement au cœur du Périgord Blanc dans le petit village de Saint-Germain-du-Salembre, elle élabore une large gamme de biscottes, de toasts et de croûtons, et a su conserver le véritable savoir-faire authentique des biscottiers des années 50. Son attention sur l'origine et la qualité des matières premières employées dans la fabrication de ses produits contribuent à sa volonté de distribution exclusivement en épicerie fines, en commerces coopératifs et en magasins Bio. Depuis 2015, La Chanteracoise a élargi sa gamme avec des croquants et palets gourmands. Venez découvrir La BISCOTHEQUE, un espace de visite immersif et ludique, retraçant l'histoire de la biscotte, celle de la Chanteracoise, et mettant en lumière le savoir-faire artisanal unique de l'entreprise.



Spiruline Vallée de l'Isle

+33 6 22 08 54 21

8 impasse de Guitard

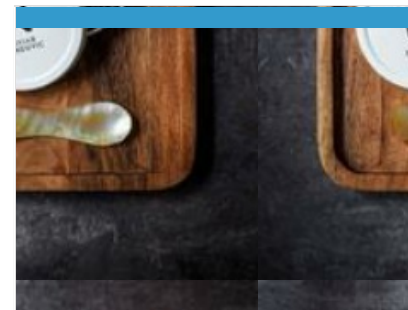
<https://spiruline-valleedelisle.fr/>

8.4 km

RAZAC-SUR-L'ISLE



Venez à la découverte de la fameuse micro-algue aux 1000 vertus qui deviendra votre meilleur allié santé et bien-être. Lors de la visite, Jean-Marc vous présentera le mode de production et de récolte de la spiruline, source naturelle de protéines, fer et oligo-éléments. Une culture originale, dans des locaux adaptés pour une production responsable, locale et de qualité. Visite guidée le vendredi de 15h à 19h, groupes sur RDV (durée : env. 45 mn).



Caviar de Neuvic

+33 5 53 80 89 57

Élevage d'esturgeons & caviar 430

Route de la Veysière

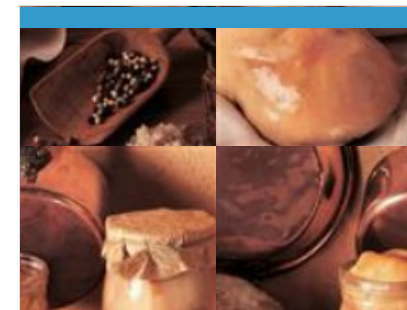
<https://visites.caviar-de-neuvic.com>

11.9 km

NEUVIC



Le domaine, situé à Neuvic en Dordogne, s'étend sur 20 hectares bordés par deux rivières : l'Isle et le Vern. C'est sur ce domaine que Caviar de Neuvic a ainsi choisi de créer une ferme piscicole dédiée à l'élevage des esturgeons pour produire son fameux caviar. Par des commentaires chargés d'humour et d'anecdotes insolites, le guide vous expliquera comment nos méthodes d'élevage modernes respectent le poisson et la nature. Il vous dévoilera également la passion qui nous anime quand nous soignons les esturgeons et élaborons le caviar. Enfin, vous donnerez la nourriture aux poissons et pourrez, avec un équipement fourni, caresser de gros esturgeons. La dégustation qui suit suffira à vous convaincre que le caviar d'élevage est devenu, avec l'expérience, meilleur et plus sain que le caviar sauvage aujourd'hui disparu.



Maison Béran

+33 5 53 54 25 75 +33 7 85 53 59 75

55 Route de Neuvic

<http://www.maisonberano.com>

12.5 km

GRIGNOLS



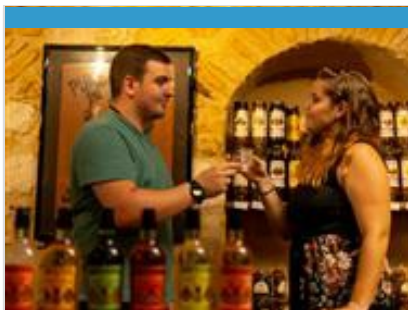
La Maison Béran élabore de savoureux produits du terroir. Canards gavés et cuisinés à la ferme selon un savoir-faire traditionnel : foie gras, pâté, confits, cous farcis, grillons, plats cuisinés... En été, du 16/07 au 20/08, visite commentée avec démonstration de gavage et dégustation gratuite le jeudi à 17h30, sur inscription. Boutique gourmande sur place.

Mes recommandations (suite)

Guide Touristique

Carte Vélo Route Voie Verte

OFFICES DE TOURISME VALLÉE DE L'ISLE
WWW.TOURISME-ISLEPERIGORD.COM



Distillerie artisanale Clovis Reymond

+33 5 53 81 90 01 +33 6 08 31 49
95

49 Rue Gabriel Reymond

<http://www.clovisreymond.com>

19.7 km

VILLAMBLARD



7

Une maison de tradition où savoir-faire et recettes se transmettent depuis 191 ans. Les fruits sont distillés sur place dans de superbes vieux alambics en cuivre et transformés en eaux de vie, liqueurs, apéritifs et sirops. Plongez dans les coulisses de fabrication.



Map data ©2026 Google

